



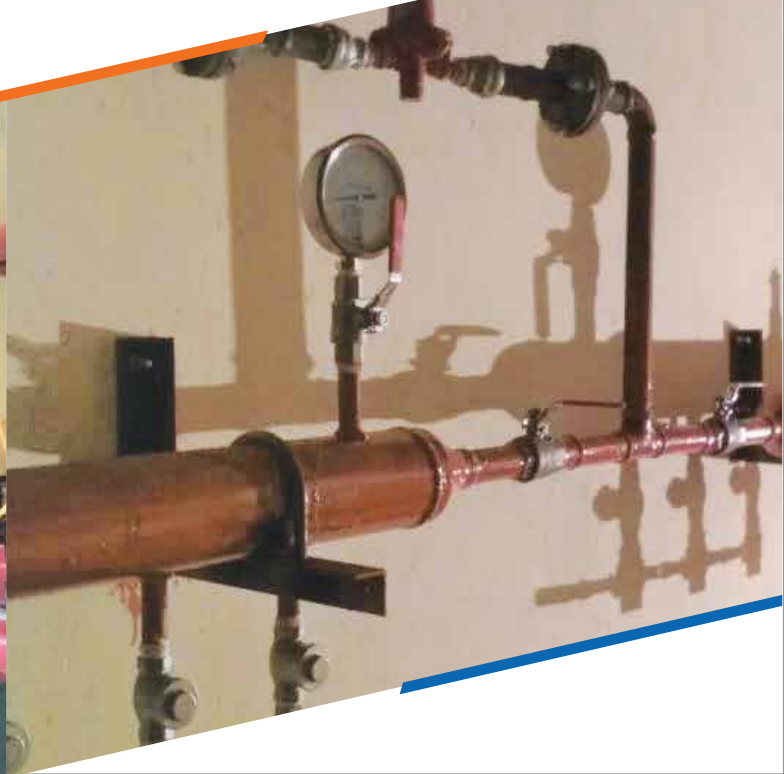
গৃহায়ন, পরিবহন ও শিল্প-কারখানায়
নিরাপদ ও নিরবচ্ছিন্ন গ্যাস সরবরাহ



এল.পি.জি রেটিকুলেশন পদ্ধতি

রেটিকুলেটেড পদ্ধতি, আধুনিক ও নিরাপদ কেন্দ্রীয় সংরক্ষণাগার (সিলিন্ডার ব্যাংক অথবা বাল্ক ট্যাংক) পদ্ধতি, যা গ্রাহকদের নিরবিচ্ছিন্নভাবে গ্যাস সরবরাহ করে, অত্যাধুনিক পাইপযুক্ত নেটওয়ার্ক ব্যবহারের মাধ্যমে বাসা-বাড়িতে এল.পি. গ্যাস প্রদানের ক্ষেত্রে এটি একটি আধুনিক পদ্ধতি, যা IS6044 Part-1 ধারা অনুযায়ী এবং ইউরোপীয়ান মানসম্মত। সিলিন্ডার ম্যানিফোল্ড অথবা বাল্ক স্টোরেজ থেকে হেডারের মাধ্যমে পাইপ দিয়ে এল.পি.জি সরবরাহ করা হয় এবং তারপর এটি বিভিন্ন শাখার মাধ্যমে প্রতিটি বাসা-বাড়ির রান্নাঘরে পৌঁছে যায়। আবাসন নির্মাণকারী প্রতিষ্ঠানের পক্ষ থেকে তাদের গ্রাহকদের জন্য রেটিকুলেটেড গ্যাস পদ্ধতি একটি অন্যতম আধুনিক মানসংযোজন।

এল.পি.জি রেটিকুলেশন পদ্ধতি ব্যবহারকারীকে প্রয়োজনীয় সঠিক চাপ ও সঠিক পরিমাণে নিরবিচ্ছিন্ন এল.পি.জি গ্যাস সরবরাহ নিশ্চিত করে।



ব্যবহার



আবাসিক ব্যবহারকারী



হোটেল ও রেস্টুরেন্ট



ইন্ডাস্ট্রিয়াল সল্যুশন



বয়লায়



ফার্নেস



ইলেকট্রিসিটি জেনারেশন



হিট ট্রিটমেন্ট



প্রি হিটিং



কাটিং আইরন



পোল্ট্রি ওয়ার্মিং

ম্যানিফোল্ড (সংরক্ষণাগার) কেন ?



ঝামেলামুক্ত
পরিচালনা

নিরবচ্ছিন্ন
গ্যাস সরবরাহ

রান্নাঘরে
জায়গা বাড়ায়

নিরাপদ

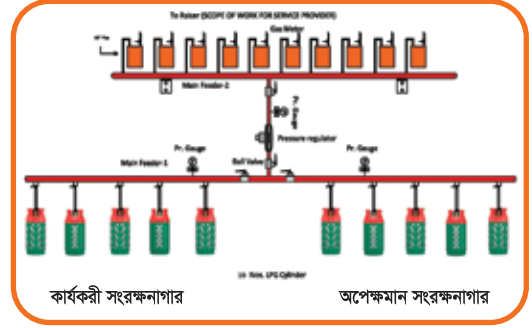
জরুরী অবস্থায়
দ্রুত বন্ধ
করা যায়

ব্যবহারের উপর
মূল্যপ্রদান

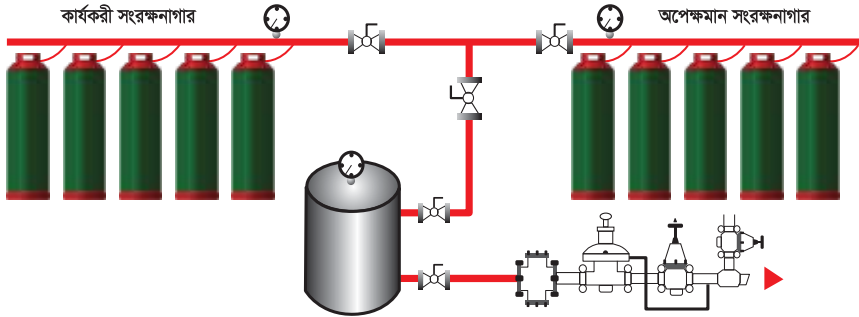
গ্যাসের চাপ
নিয়ন্ত্রণযোগ্য

সিলিন্ডার ব্যাংক (ভেপার অফ-টেক):

সিলিন্ডার ব্যাংক দুটি ম্যানিফোল্ড সিলিন্ডার দিয়ে গঠিত, সেখানে একটি ম্যানিফোল্ড সিলিন্ডার সক্রিয় থাকে এবং অপরটি অপেক্ষমান হিসেবে প্রস্তুত থাকে। যখন কার্যকরী ম্যানিফোল্ড সিলিন্ডার খালি হয়, তখন অপেক্ষমান সিলিন্ডার সক্রিয় হয় এবং খালি সিলিন্ডারগুলো সম্পূরক সিলিন্ডার দ্বারা বদল হয়।

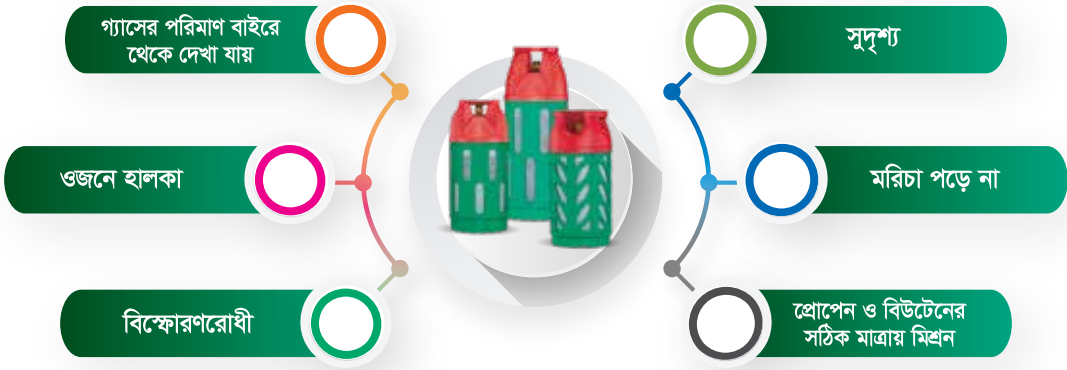


সিলিন্ডার ব্যাংক (লিকুইড অফ-টেক)



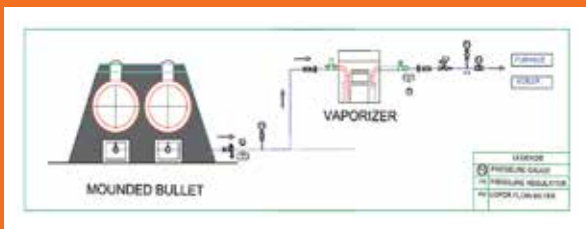
যখন বাষ্প প্রবাহ গ্রহন বৃদ্ধি পায় তখন লিকুইড সিলিন্ডার বাষ্পীভবন যন্ত্র দ্বারা সংযুক্ত হয়। রেটিকুলেটেড পদ্ধতিতে সিলিন্ডার ব্যাংক এল. পি. জি সরবরাহ করতে পারে- আবাসিক বাসা, হাউজিং সোসাইটি, সিরামিক ইন্ডাস্ট্রিজ, ফুড প্রসেসিং, ম্যানুফ্যাকচারিং ইন্ডাস্ট্রিজ, ড্রায়ার্স, বয়লার্স, ওয়েলডিং এবং যে সকল মেশিনারিজ এ উচ্চমাত্রায় এল.পি গ্যাস ব্যবহৃত হয় ইত্যাদি।

বেক্সিমকো স্মার্ট সিলিন্ডার কেন ?



বান্ধ স্টোরেজ

যখনই এল. পি. জি ব্যবহার ১০,০০০ কেজি এর উর্দে যায়, তখন বান্ধ স্টোরেজ সুবিধা ব্যবহারের প্রস্তাব করা হয়। বান্ধ স্টোরেজ সুবিধাকে বলা হয় বুলেট ট্যাংক সল্যুশন। যে সকল বৃহৎ আকারের শিল্প কারখানাগুলোতে বিপুল পরিমাণ গ্যাসের প্রয়োজন হয় তারা বান্ধ স্টোরেজ সুবিধার প্রধান ব্যবহারকারী। ট্যাংকের সাইজ এল. পি. জি ব্যবহারের উপর নির্ভরশীল। সকল বান্ধ স্টোরেজ এল. পি. জি এর আন্তর্জাতিক মান অনুসারে পরিকল্পনা ও স্থাপন করা হয়। স্টোরেজ ট্যাংকগুলো বিভিন্ন আন্তর্জাতিক মানসম্মত উপকরণ যেমন রচেস্টার গজ, রিমোট অপারেটেড ভাল্বস, রেগুলেটরস, এক্সেস ফ্লো-চেক ভাল্বস, ভেপরাইজারস, ইনস্ট্রুমেন্ট ও কন্ট্রোল প্যানেল দ্বারা স্বজ্জিত থাকে।



সেরা পারফর্মেস
এর জন্য ব্যবহার করুন
বেস্ক্রিমকো অটোগ্যাস



কেনো এলপিগিজি ব্যবহার করবেন?

অকটেনের পারফরমেন্স সাথে সিএনজির মত
সাশ্রয়ী একমাত্র জনপ্রিয় ফ্যুয়েল এলপিগিজি।

এলপিগিজি মূলত সিএনজি এর মত একটি
অলটারনেটিভ ফ্যুয়েল যা অকটেন এর সাথে
ডুয়েল ফ্যুয়েল হিসেবে গাড়ীতে ব্যবহার করা যায়।



সুবিধা সমূহঃ

১. ক্যালোরিফিক ভ্যালু বেশি থাকায় অকটেন পেট্রোল এর প্রায় সমান মাইলেজ এবং পারফরমেন্স
২. অকটেনের মত তরল হওয়ায় ইঞ্জিনের কোন ক্ষতি করে না
৩. সিলিন্ডারের ওজন প্রায় ৪০ কেজি কম যাতে গাড়ীতে অতিরিক্ত লোড কমে সাসপেনশন ভালো থাকে
৪. এলপিগিজি মাত্র ১.৭-৭.৫ বার প্রেশারে স্টোরেজ করা হয় (সিএনজি ২০০-২৫০ বার)
ফলে বিস্ফোরণের ঝুঁকি কম থাকে
৫. ফিলিং ক্যাপাসিটি ৮০% যেখানে সিএনজির থাকে মাত্র ২৫% ফলে বার বার ফিলিংয়ের ঝামেলা নেই
৬. একবার ফিলিংয়ে আনুমানিক ৩০০-৪০০ কিঃমিঃ পথ চলা
৭. অতিরিক্ত হিট উৎপন্ন করে না
৮. ইঞ্জিনের ভেতর কার্বন জমে না
৯. বায়ু দূষণ কম হয়

আমাদের কিছু প্রকল্প



● সাভার

● কমলাপুর

● পল্টন

● মগবাজার

● মিরপুর

● গুলশান

● বনানী

● উত্তরা

● ভৈরব

● হালিশহর

● জয়পাহাড়

● পাঁচলাইশ

যেকোন তথ্যের জন্য যোগাযোগ করুন: ১৬৫৬৫

রেটিকুলেশন সংক্রান্ত তথ্য : ০১৩২১১৫৪৫৬৬

অটোগ্যাস সংক্রান্ত তথ্য : ০১৭৩০৩৯৮০০



info@bexpetro.com



bexlpg



www.beximcolpg.com

